



Nieuw Schoonebeek, Europaweg 11

Een landelijk en idyllisch gelegen, rietgedekte woonboerderij met vrijstaande rietgedekte garage, paardenstal en diverse bijgebouwen op een zeer royale kavel van 7140 m². De boerderij is gebouwd in 1923 en rond 1980 verbouwd tot woonboerderij. De paardenstal is rond 2000 gebouwd en bevat 3 paardenboxen, een zadelkamer en een hooi- en opslagruimte. De paddock met lichtmasten heeft een afmeting van 40 x 27 mtr. De woning ligt in een mooi gebied met veel natuurschoon o.a. het Schoonebeekerveld. Kortom; het ideale pand voor paardenliefhebbers of mensen die willen genieten van de rust en ruimte in dit gebied

Indeling Begane grond:

- ❑ Hal/entree met toilet
- ❑ Royale, tuingerichte, living van ca. 60 m² met marmerenvloer (Travertin) en schouw
- ❑ Halfopen keuken met inbouwkeuken en apparatuur (o.a. koelkast, vriezer, fornuis met afzuigkap en een natuurstenen aanrechtblad) en deur naar het terras
- ❑ Berging met CV-ketel
- ❑ Badkamer met ligbad, toilet, bidet en wastafelmeubel
- ❑ Ouderslaapkamer met vaste kasten en toegang tot de tweede badkamer met ligbad, wandcloset, douche en wastafelmeubel

1^o Verdieping:

- ❑ Overloop met studeerhoek/bibliotheek en vide
- ❑ Twee slaapkamers
- ❑ Zolderberging

De woning is v.v dak-, muur- en gedeeltelijk glasisolatie. Verwarming geschiedt d.m.v CV-radiatoren en gedeeltelijk vloerverwarming. De zonnige tuin met terras heeft een fraai uitzicht over het omringende landschap. Mede door het bosperceeltje biedt het geheel volop privacy.

Vraagprijs € 398.000,-- k.k.









De kopschuur



De stallen







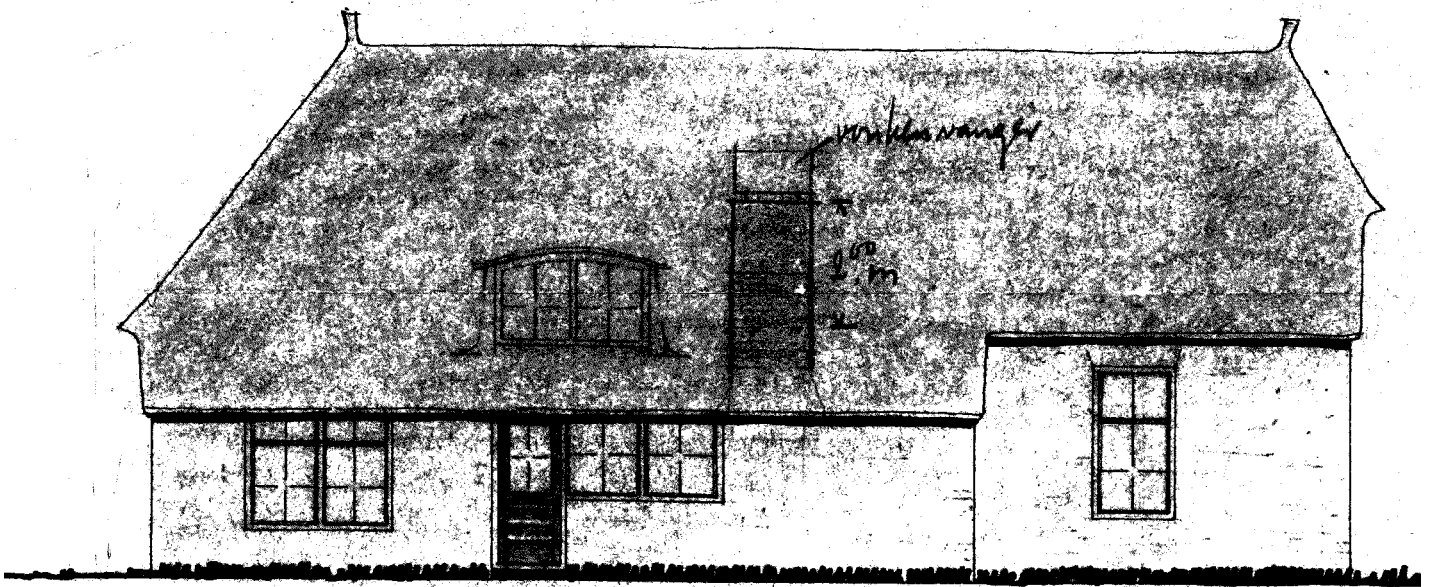




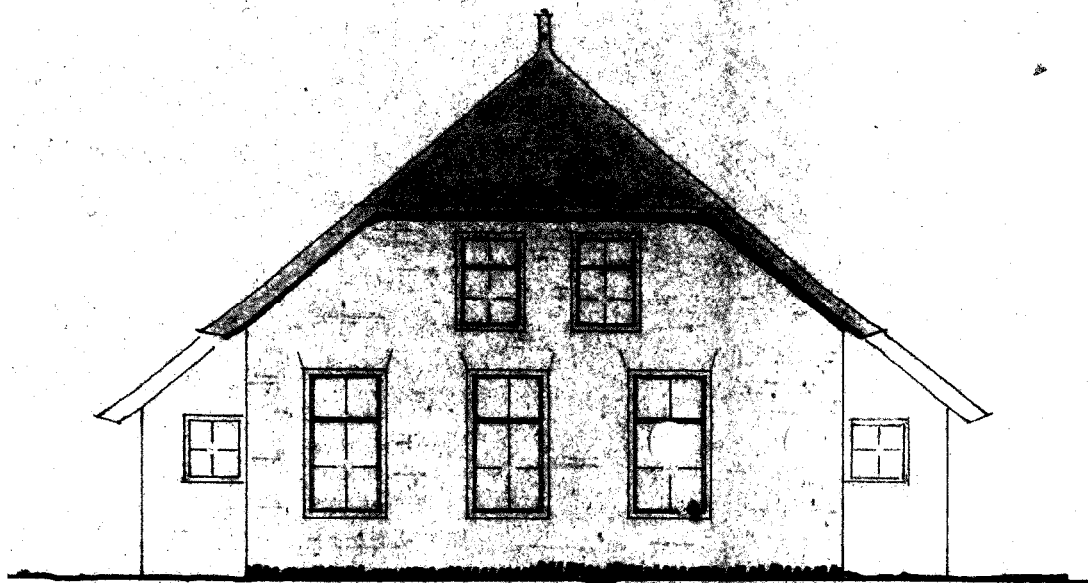




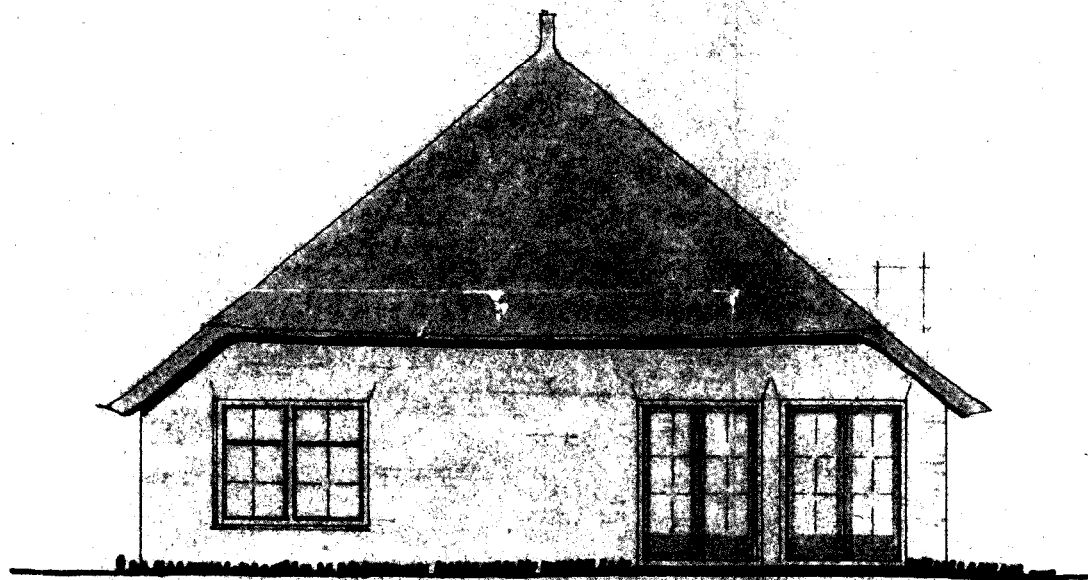
oost Gevel.



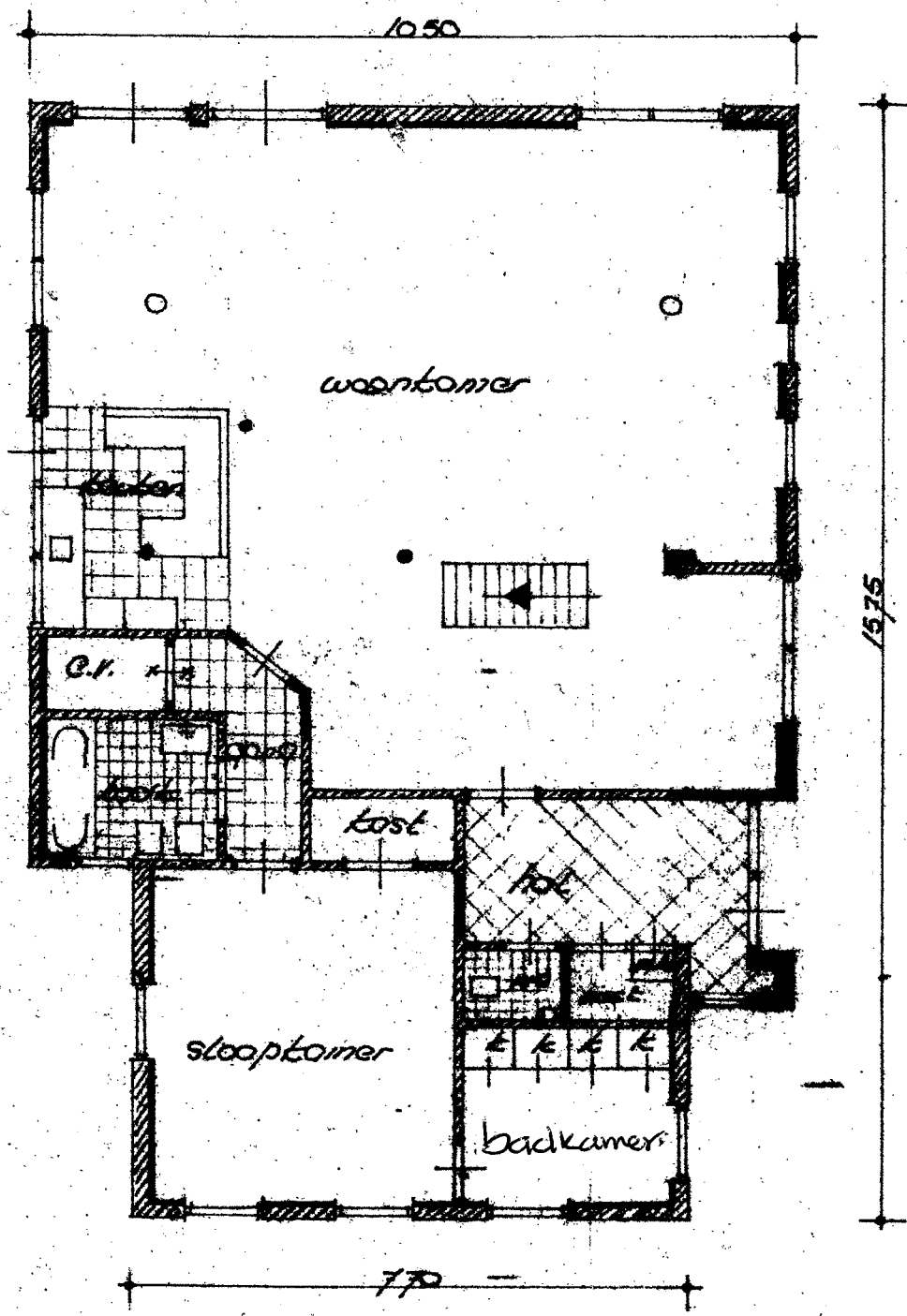
west Gevel.



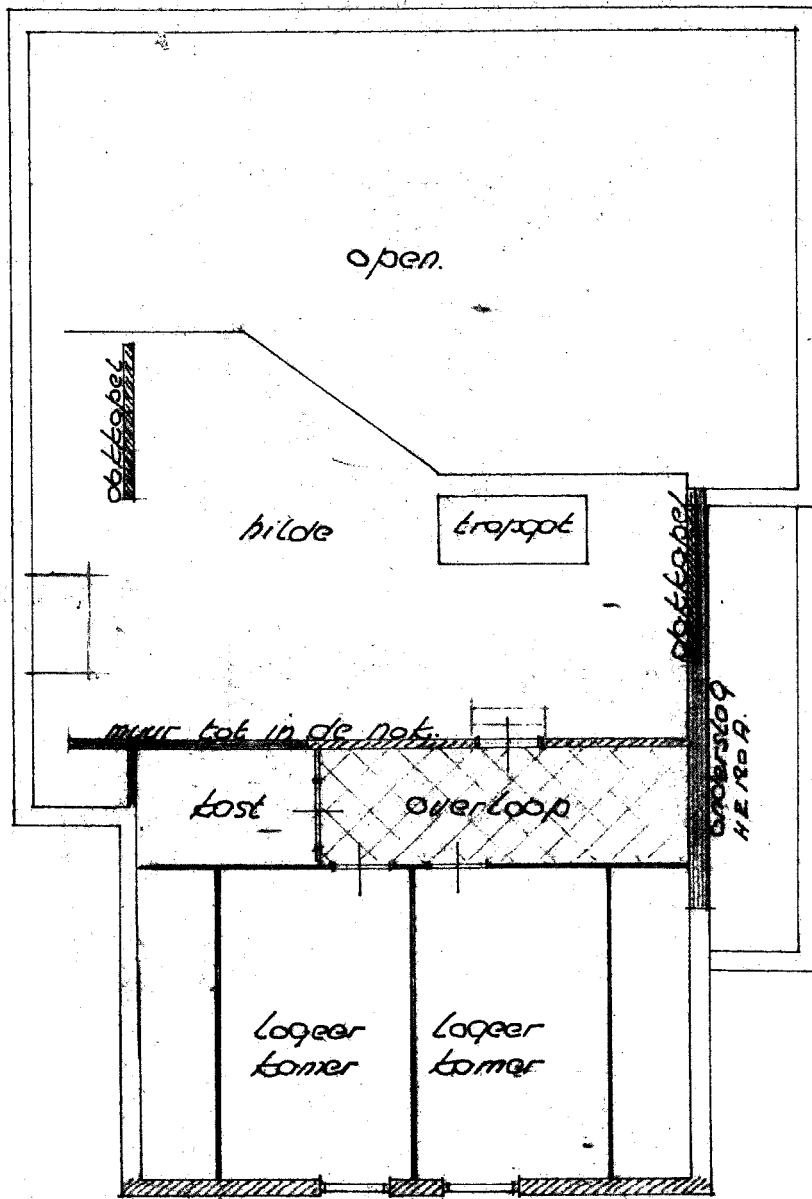
Zuid Gevel.



Noord Gevel.

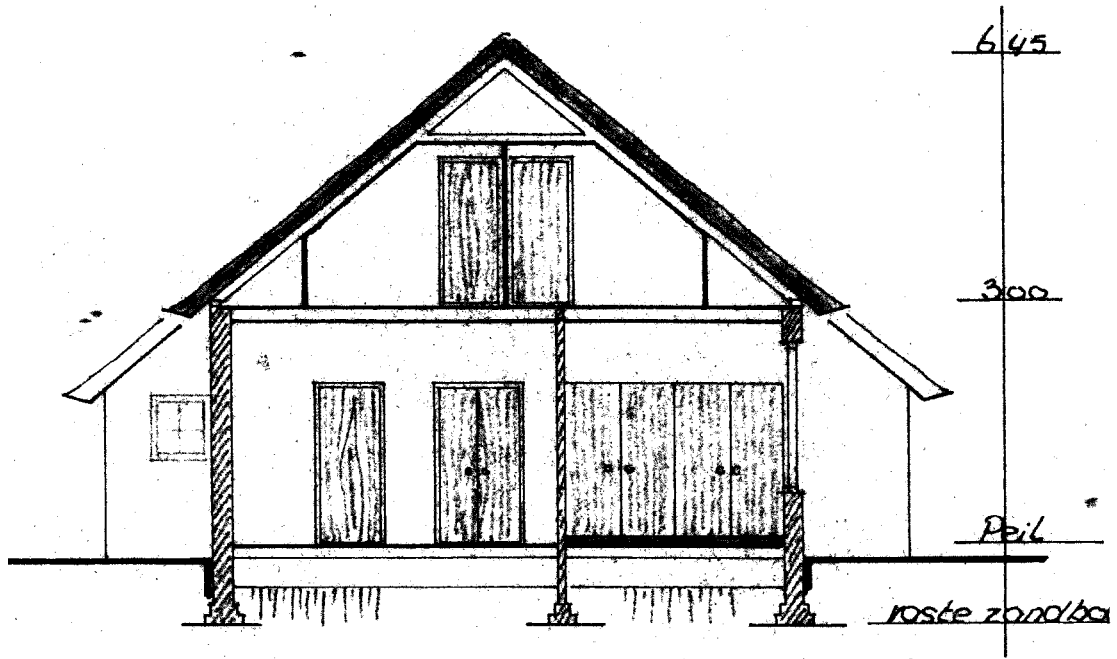


begone grond



30-2

Verdieping



.doorsnede.



Deze kaart is noordgericht		Schaal 1:1000		
12345	Perceelnummer	Kadastrale gemeente		SCHOONEBEEK
25	Huisnummer	Sectie		D
—	Kadastrale grens	Perceel		878
—	Voorlopige grens			
—	Bebouwing			
—	Overige topografie			
Voor een eensluitend uittreksel, ASSEN, 19 april 2010 De bewaarder van het kadaster en de openbare registers		Aan dit uittreksel kunnen geen betrouwbare maten worden ontleend. De Dienst voor het kadaster en de openbare registers behoudt zich de intellectuele eigendomsrechten voor, waaronder het auteursrecht en het databankenrecht.		